

PARA LA INDUSTRIA DEL AZÚCAR Y LA SAL

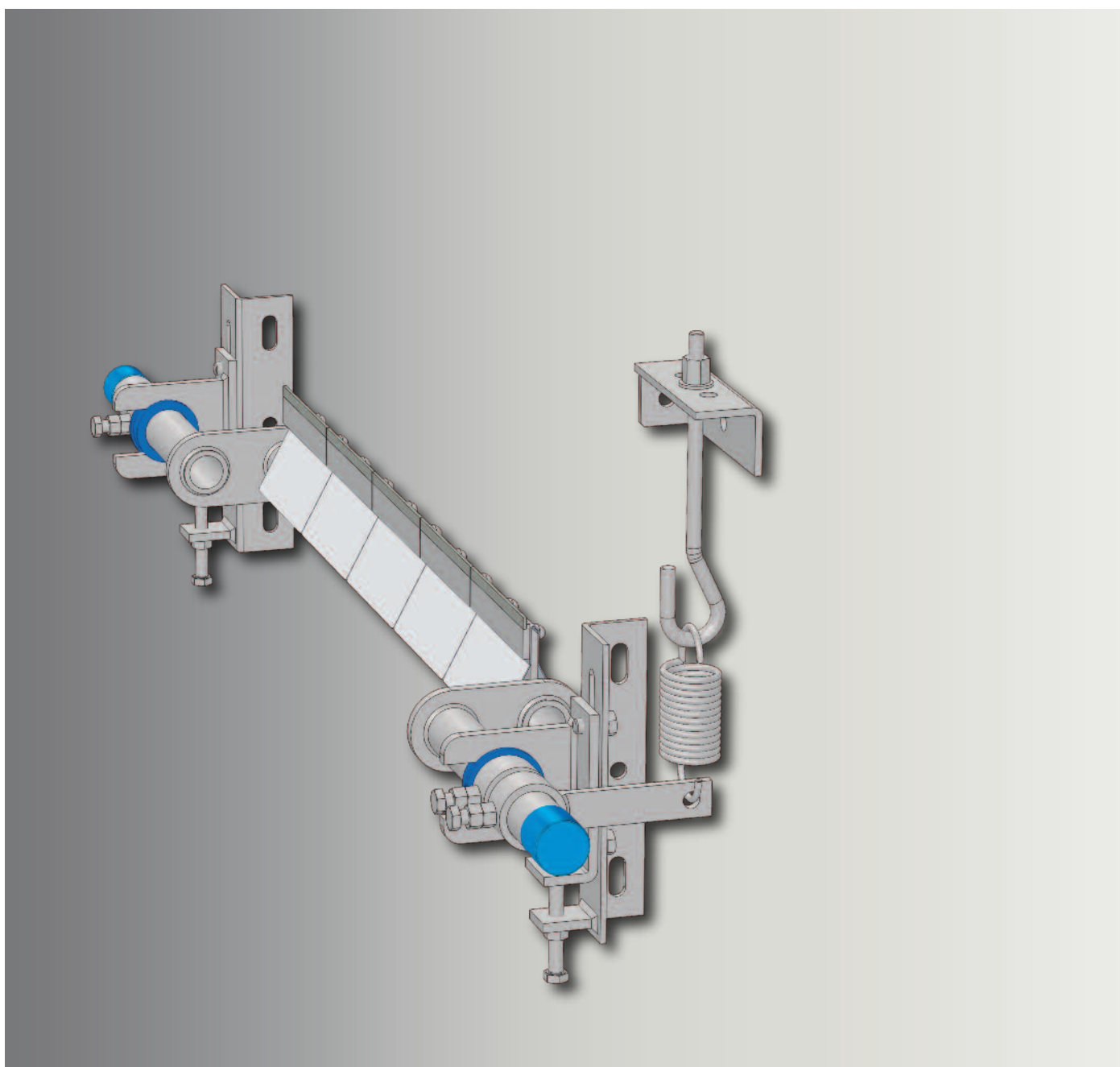


I.C. IBERCONVEYOR  
ELEMENTOS TÉCNICOS PARA TRANSPORTADORES

Calle Vitoria, 13  
28232 Las Rozas (Madrid)  
ESPAÑA  
[www.iciberconveyor.com](http://www.iciberconveyor.com)  
Tel: (+34) 912 309 066



# RASCADOR DE ALTAS PRESTACIONES PARA BANDAS TRANSPORTADORAS



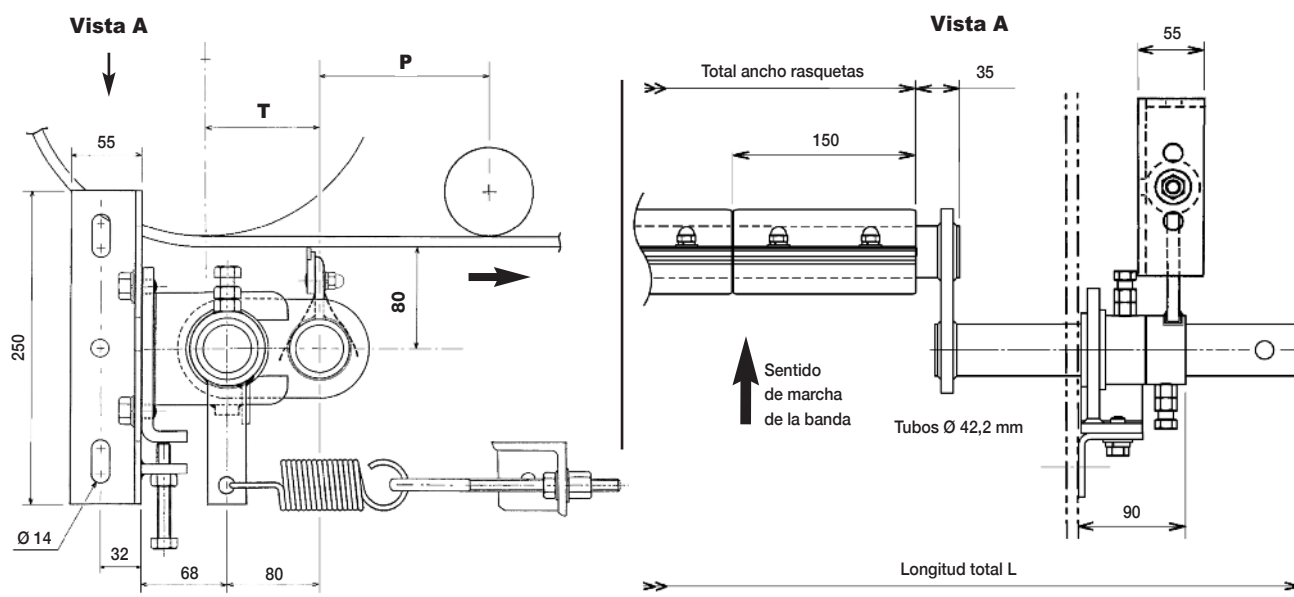
**acman**<sup>®</sup> / RD.s

El rascador  **acman**<sup>®</sup> / RD.s se ha creado para la limpieza de las bandas transportadoras alimentarias de PVC o de caucho, instaladas principalmente en la industria azucarera y de la sal.

Este producto cumple con los estrictos requisitos de la industria alimentaria, gracias a un conjunto de componentes en INOX 316 y a las rasquetas de origen BELLE BANNE en INOX especial con tratamiento anti desgaste.

El rascador  **acman**<sup>®</sup> / RD.s está diseñado para cintas de sentido único, pero se puede proponer una versión para cintas reversibles.

Un rodillo de presión o una adaptación equivalente permite estabilizar la banda para facilitar el reglaje y obtener una eficacia duradera.



### GAMA DE FABRICACIÓN ESTÁNDAR

*El rascador se puede instalar con los soportes laterales orientados en sentido inverso.*

| REFERENCIAS     | STOCK | ANCHO BANDA | ANCHO RASQ. | Nº LÁM. | SISTEMA DE PRESIÓN | L    | PESO  |
|-----------------|-------|-------------|-------------|---------|--------------------|------|-------|
| <b>RDS 400</b>  | *     | 400         | 300         | 2       | 1                  | 920  | 17 kg |
| <b>RDS 500</b>  | *     | 500         | 450         | 3       | 1                  | 1070 | 18 kg |
| <b>RDS 650</b>  | *     | 600/650     | 600         | 4       | 1                  | 1220 | 19 kg |
| <b>RDS 800</b>  | *     | 800         | 750         | 5       | 1 o 2              | 1370 | 20 kg |
| <b>RDS 1000</b> |       | 1000        | 900         | 6       | 2                  | 1520 | 22 kg |

*Consultamos para las anchuras superiores.*

### DESIGNACIÓN

La designación completa comprende el tipo de rascador, el ancho efectivo de limpieza y el tipo de rasquetas.

Ejemplo: **RDS 650 - RSA**

### PIEZAS DE RECAMBIO

- Láminas rascadoras: **RSA 150 / BRD**  
(Incluye el babero)