



Sistema de estanqueidad lateral Type S

Clean Transferpoint Technology

less
spillage,
more
performance



SealTek sella perfectamente los puntos de transferencia de la cinta transportadora. SealTek contribuye a la creación de un entorno de trabajo, limpio, seguro y saludable. El diseño de SealTek es el resultado de más de 60 años de experiencia en optimización de instalaciones de cintas transportadoras.

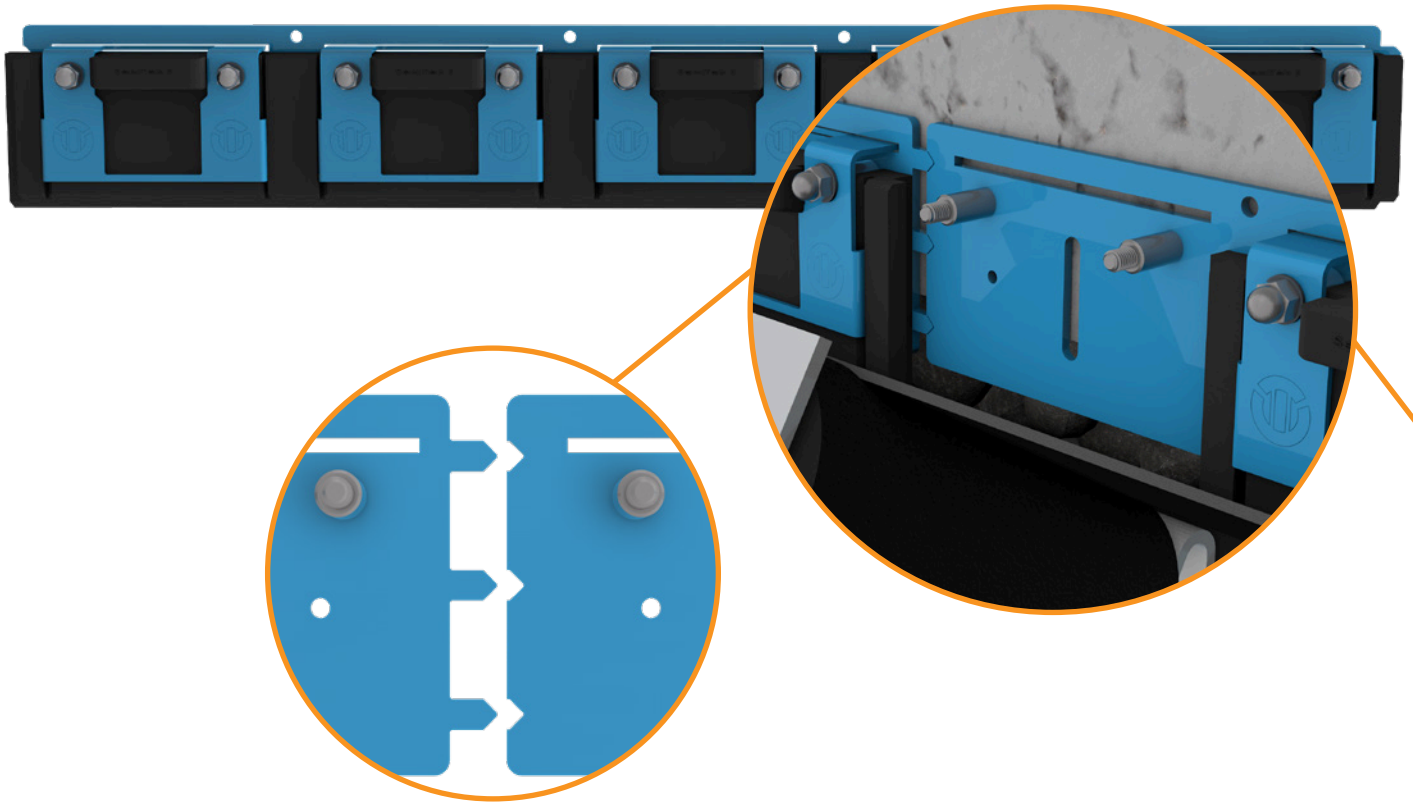
Los puntos de vertido y transferencia de instalaciones de cintas transportadoras son una fuente de contaminación y polvo flotante. Los inconvenientes son claros:

- Pérdida de material valioso.
- Daños a la salud y el medio ambiente.
- Mayor probabilidad de accidentes y situaciones de riesgo.
- Paradas no programadas que suponen un gran coste.
- Gastos de limpieza adicionales.
- Mayor desgaste.

Instalando el sistema de estanqueidad lateral y posterior SealTek se garantiza un sellado óptimo del punto de vertido, incluso en las situaciones más complicadas. Los bloques forman una junta compacta, pero aun así pueden colocarse o sustituirse individualmente de modo fácil y rápido. El sistema de sellado único y patentado es sostenible gracias a su vida útil extremadamente larga y a la poca cantidad de residuos que se genera al reemplazar un bloque de sellado.

¿Por qué elegir SealTek?

- Minimización de la contaminación y los problemas de polvo en puntos de transferencia de cintas transportadoras.
- Fácil de montar y con un mantenimiento muy sencillo.
- Previene que se derroche material valioso.
- Contribuye a un entorno de trabajo, limpio, seguro y saludable.
- Genera pocos residuos.
- Vida útil muy larga.



Placa de montaje

La placa de montaje, de 5 mm de grosor, se fija en el lateral del punto de transferencia mediante soldadura o tornillería. Los extremos de una placa conectan con la otra, lo cual facilita enormemente el montaje.

La placa de montaje también funciona como placa de desgaste, y protege los bloques de sellado contra una presión demasiado alta de material desde los laterales.

➤ SealTek-S

Bloques de sellado

El sistema de estanqueidad SealTek tipo S está formado por placas de montaje de un metro de largo. En cada placa se montan cinco bloques de sellado que encajan entre ellos. Los bloques forman un sello compacto.

A pesar de su robustez, los bloques solo miden 115 mm de altura y 25 mm de grosor. Están fabricados en una goma resistente al desgaste y al mismo tiempo elástica, más blanda que la cinta transportadora. Así se previene que provoquen desgaste, cortes y/o daños a la cinta.

Cada bloque de sellado puede regularse 60 mm hacia abajo individualmente; hasta entonces no hace falta reemplazar un bloque. Esto ofrece dos grandes ventajas: la vida es extremadamente larga, y la cantidad de residuos, limitada.



Bridas de sujeción

Las bridas de sujeción de acero inoxidable sujetan los bloques de sellado y garantizan que no se giren ni sean empujados, ni siquiera cuando el bloque esté casi desgastado.

Gracias al diseño serrado de la brida, el bloque puede regularse hacia abajo, pero no se deja empujar hacia arriba.

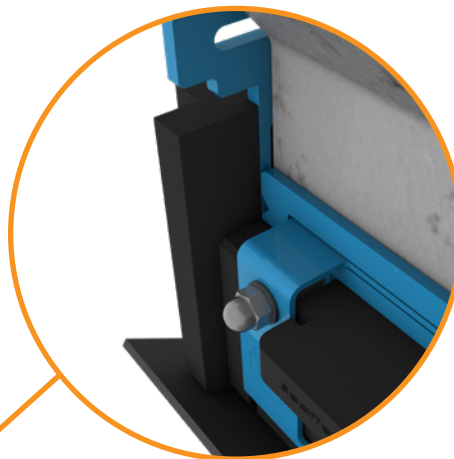
SealTek-R

En la práctica, a menudo no basta con sellar la parte trasera del faldón en el punto de transferencia. Esto constituye una fuente de emisión de polvo y suciedad, y de pérdida de material. SealTek-R encaja perfectamente con los bloques de los sistemas laterales y de ese modo cierra perfectamente la parte trasera del punto de vertido.

El módulo de sellado está formado por una tira de montaje suelta, un bloque de sellado de goma y una brida de sujeción serrada. Los módulos se fijan uno al lado del otro en la pared posterior. La tira de montaje no solo funciona como soporte del bloque de sellado, sino que también actúa como conductor del bloque.

Los bloques de sellado y las bridas de sujeción pueden adaptarse a cualquier ángulo de paso. Gracias al diseño modular, SealTek-R encaja en cualquier pared posterior.

SealTek-R encaja perfectamente con los bloques de los laterales (SealTek-S), con lo cual el punto de transferencia queda perfectamente sellado.



Módulo de sellado SealTek-R

Propiedades

- Estructura de encaje para crear una estanqueidad perfecta.
- Conexión impecable entre faldón lateral y posterior.
- Fácil de regular.
- Los bloques se pueden sustituir individualmente con rapidez.
- Composición especial de goma que protege la cinta transportadora.
- Recuperación rápida de la inversión.
- Sostenible gracias a la larga durabilidad y el limitado volumen de residuos.
- Se adapta a medida a cualquier cinta transportadora.

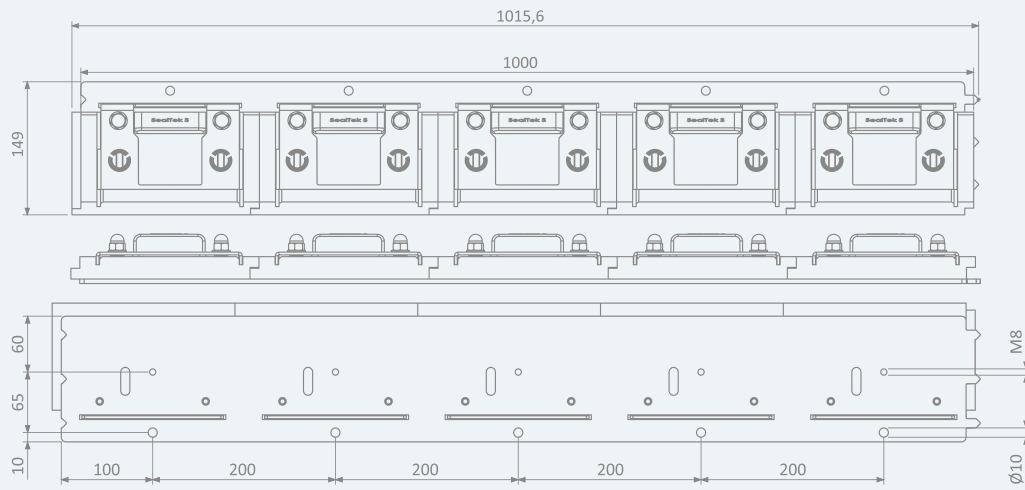
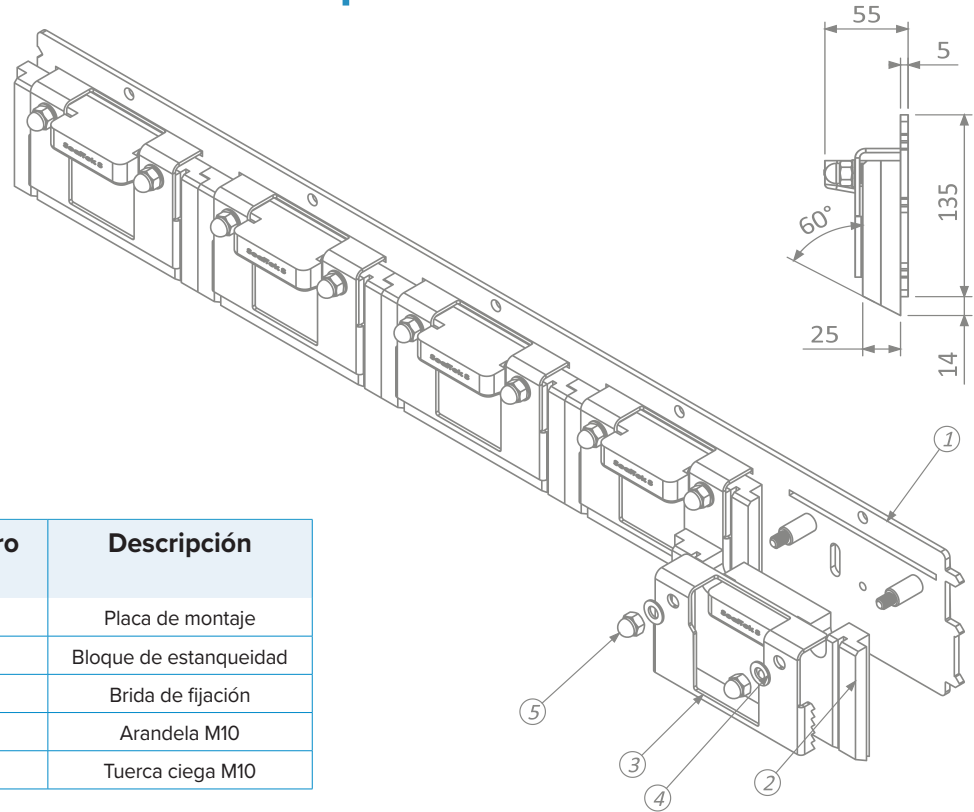


Tabla de dimensiones de producto



Pos.	Número	Descripción
1	1	Placa de montaje
2	5	Bloque de estanqueidad
3	5	Brida de fijación
4	10	Arandela M10
5	10	Tuerca ciega M10

Conexión perfecta

El sistema está disponible en dos modelos: uno para los laterales (tipo S) y otro para la parte trasera (tipo R). El sistema de estanqueidad posterior (SealTek-R) se conecta perfectamente al sistema lateral (SealTek-S).

Members TBK Group:



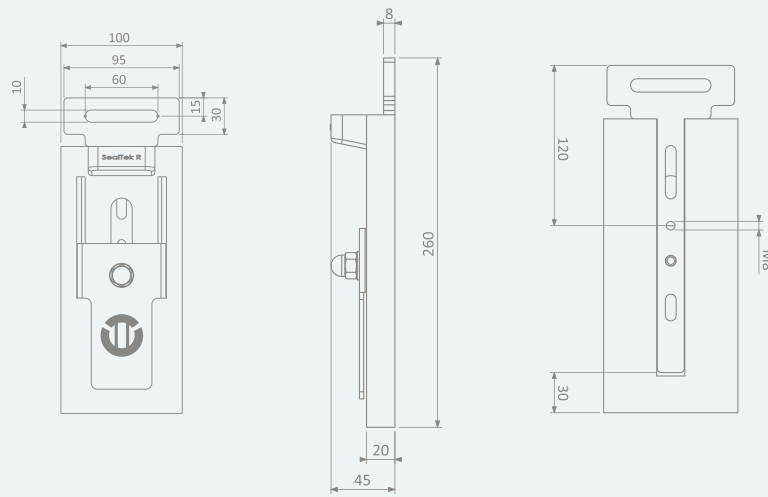
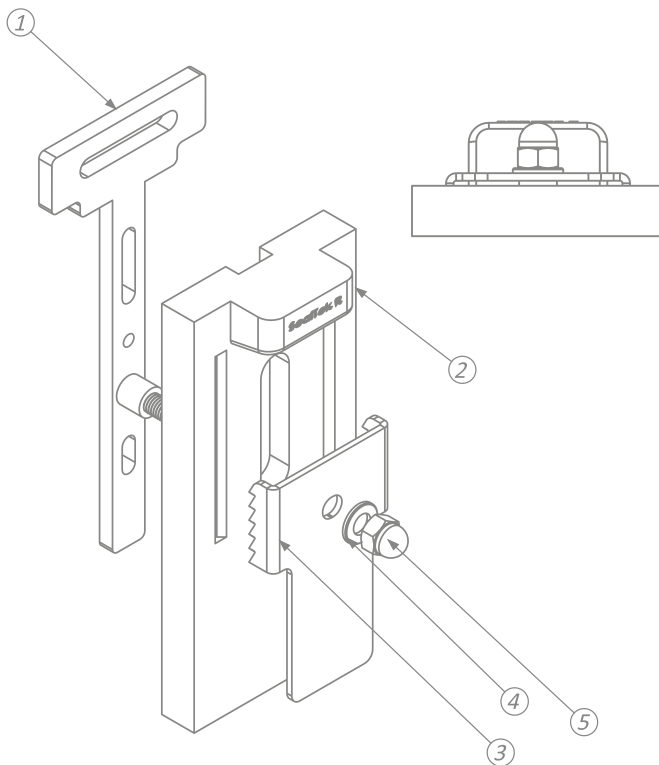


Tabla de dimensiones de producto



Pos.	Número	Descripción
1	1	Placa de montaje
2	1	Bloque de estanqueidad
3	1	Brida de fijación
4	1	Arandela M10
5	1	Tuerca ciega M10



Colocación y sustitución

Los bloques SealTek se pueden colocar y sustituir individualmente. Gracias a su ingenioso diseño, los bloques se pueden regular hacia abajo fácilmente con un simple martillo sin tener que aflojar las tuercas. El diseño de encaje también permite cambiar muy fácilmente un bloque individual.



Sistema de estanqueidad trasero Type R

less
spillage,
more
performance

Clean Transferpoint Technology